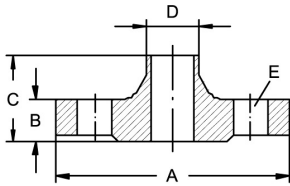


## Vorschweißflansche EN 1092-1

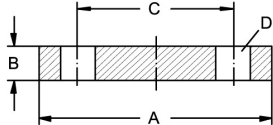
Art.Nr. EUR Art.Nr. EUR

### Vorschweißflansch DIN 2635, ND 40



DN	A	B	C	D	E	AISI316L-1.4435		AISI316Ti-1.4571	
10	90	16	35	17,2x1,8	4xM12x55	467830	Anfrage	465430	Anfrage
15	95	16	38	21,3x2	4xM12x55	467831	Anfrage	465431	Anfrage
20	105	18	40	26,9x2,3	4xM12x55	467832	Anfrage	465432	Anfrage
25	115	18	40	33,7x2,6	4xM12x55	467833	Anfrage	465433	Anfrage
32	140	18	42	42,4x2,6	4xM16x65	467834	Anfrage	465434	Anfrage
40	150	18	45	48,3x2,6	4xM16x65	467835	Anfrage	465435	Anfrage
50	165	20	48	60,3x2,9	4xM16x75	467836	Anfrage	465436	Anfrage
65	185	22	52	76,1x2,9	8xM16x75	467837	Anfrage	465437	Anfrage
80	200	24	58	88,9x3,2	8xM16x75	467838	Anfrage	465438	Anfrage
100	235	24	65	114,3x3,6	8xM20x80	467839	Anfrage	465439	Anfrage
125	270	26	68	139,7x4	8xM24x90	467841	Anfrage	465441	Anfrage
150	300	28	75	168,3x4,5	8xM24x90	467842	Anfrage	465442	Anfrage
200	375	34	88	219,1x6,3	12xM27x110	467844	Anfrage	465444	Anfrage
250	450	38	105	273x7,1	12xM30x120	467846	Anfrage	465446	Anfrage
300	515	42	115	323,9x8	16xM30x120	467848	Anfrage	465448	Anfrage

### Blindflansch EN 1092-1, Form A, PN 6



DN	A	B	C	D	AISI316L-1.4404		AISI316Ti-1.4571	
10	75	12	50	4xM10x40	587230	Anfrage	583330	Anfrage
15	80	12	55	4xM10x40	587231	Anfrage	583331	Anfrage
20	90	14	65	4xM10x50	587232	Anfrage	583332	Anfrage
25	100	14	75	4xM10x50	587233	Anfrage	583333	Anfrage
32	120	14	90	4xM12x55	587234	Anfrage	583334	Anfrage
40	130	14	100	4xM12x55	587235	Anfrage	583335	Anfrage
50	140	14	110	4xM12x55	587236	Anfrage	583336	Anfrage
65	160	14	130	4xM12x55	587237	Anfrage	583337	Anfrage
80	190	16	150	4xM16x65	587238	Anfrage	583338	Anfrage
100	210	16	170	4xM16x65	587239	Anfrage	583339	Anfrage
125	240	18	200	8xM16x65	587241	Anfrage	583341	Anfrage
150	265	18	225	8xM16x65	587242	Anfrage	583342	Anfrage
200	320	20	280	8xM16x75	587244	Anfrage	583344	Anfrage
250	375	22	335	12xM16x75	587246	Anfrage	583346	Anfrage
300	440	22	395	12xM20x80	587248	Anfrage	583348	Anfrage